

ATMOCE

Datenblatt

Dreiphasiger M-Combiner
MC100-T



Kernfunktionen

Sicher & zuverlässig

- IP65-Design für Montage im Innen- oder Außenbereich
- Zuverlässigkeitsüberprüfung in Extremszenarien
- Verstärkte Isolierung für verbesserte Sicherheit

Flexibel & intelligent

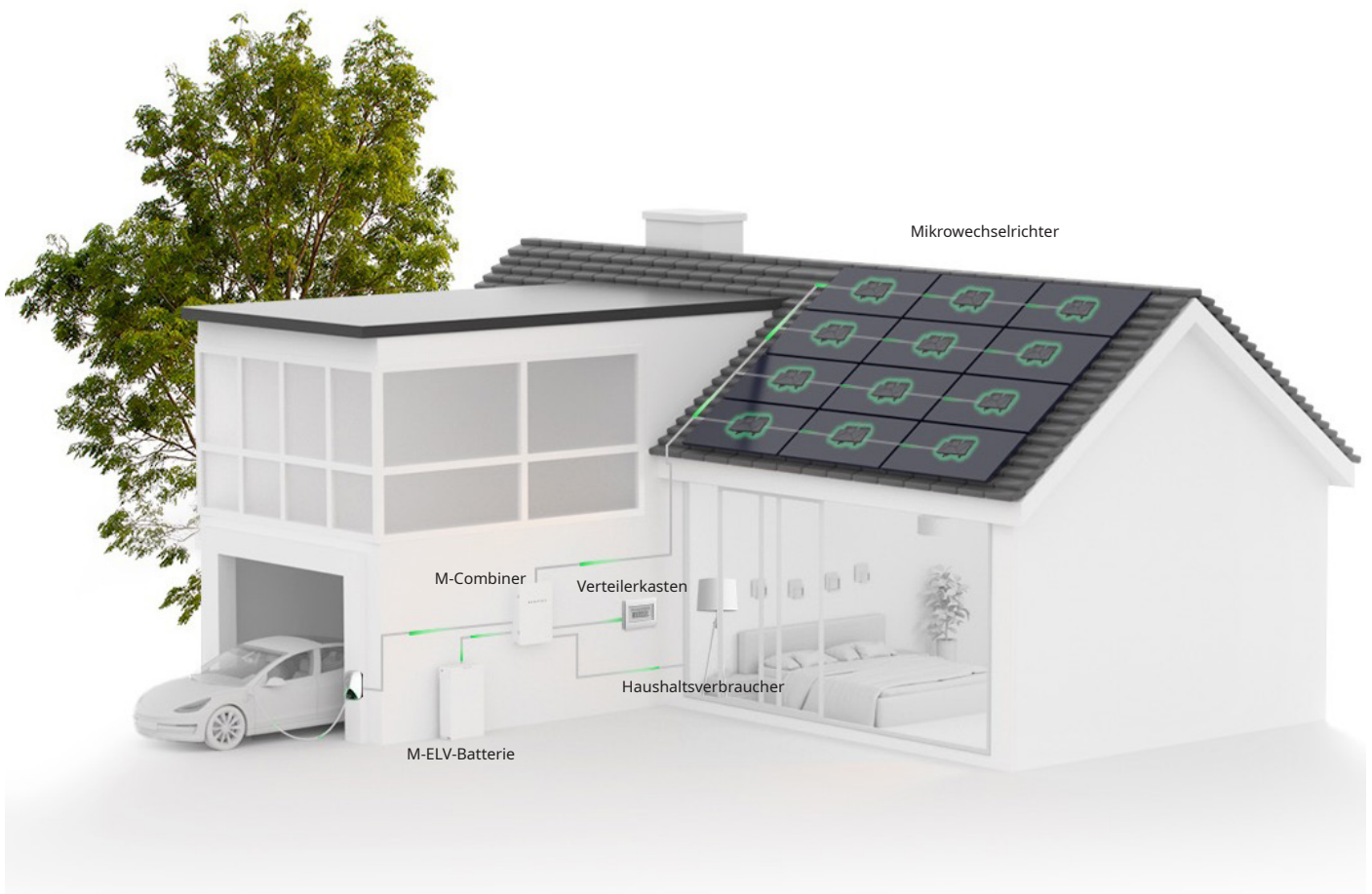
- Fernverwaltung des Hausstroms
- Bidirektionale Kommunikation mit Geräten und der Atmoce-Cloud
- All-in-one-App zur Anleitung von Montage und Konfiguration

Hohe Leistungsfähigkeit

- Max. PV-Leistung von 30 kW
- Max. Akkukapazität von 42 kWh

Einfache Montage

- Vormontiert und vorverdrahtet
- Einfache Systemaktivierung mit der Atmozen-App
- Geringes Gewicht



Elemente	Einheit	MC100-T
Inhalt des Combiners		
M-Gateway MG100		1 × MG100
Überspannungsschutz		1 × Stück, In: 20 kA, 4-polig
Überspannungs Schutzschalter		1 × Stück, 25 A, 4-polig
Gateway Schutzschalter		1 × Stück, 10 A, 4-polig
PV-seitiger Schutzschalter ^a		2 × Stück, 20 A, 4-polig
Netzseitiger Schutzschalter		1 × Stück, 63 A, 4-polig, RCD 100 mA
Akkuseitiger Schutzschalter		1 × Stück, 63 A, 4-polig
Mikrowechselrichter-Stromwandler		3 × Stromwandler, Genauigkeit bis zu 0,1 %
Akku-Stromwandler		3 × Stromwandler, Genauigkeit bis zu 0,1 %
Verbrauchsstromwandler-Schnittstelle		1 × Stromwandler-Signalschnittstelle, Genauigkeit bis zu 0,1 %
M-Relais MR100-T		1 × Stück, 50 A ^b , 4-polig
Elektrische Parameter		
Netzschaltung		Dreiphasig
Nennspannung	V	220/380 Vac, 230/400 Vac, 3/N~
Betriebsspannungsbereich (L bis N)	V	184 bis 276
Nennfrequenz	Hz	50/60
Erweiterter Frequenzbereich	Hz	45 bis 65
Max. PV-Stränge		2
Max. PV-Strom/Strang ^c	A	20
Max. Akkustrom	A	63
Max. Akkukapazität	kWh	42
Stromwandler-Nennstrom	A	80
Überspannungskategorie		III
Mechanische Parameter		
Abmessungen (B x H x T)	mm	389 × 616 × 127
Gewicht	kg	8,6
Umgebungstemperaturbereich	°C	-30 bis 50
Kühlung		Natürliche Konvektion
Schutzart des Gehäuses		Außenbereich, IP65
Kabelgröße ^d	mm ²	PV-seitig: 2,5 bis 6 Netzseitig: 6 bis 10 Akkuseitig: 6 bis 10
Kommunikations kabelgrößen		0,25 bis 0,75
Kommunikation		PLC, WLAN, BLE, ETH, CAN, RS-485

a. Die Standardkonfiguration des PV-seitigen Schutzschalters beträgt 20 A, kann jedoch durch einen 25 A Leistungsschutzschalter ersetzt werden, der maximal 30 kW unterstützt.

b. Der maximale Strom beträgt 50A, weitere technische Daten entnehmen Sie bitte dem „M-Relais Datenblatt“.

c. Die Kapazität des PV-Zweigstroms kann auf 25 A erhöht werden, indem der PV-seitiger schutzschalter auf 25 A ausgetauscht wird.

d. Informationen zur Auswahl der Kabelgröße finden Sie in den örtlichen Elektrovorschriften.

Elemente	Einheit	MC100-T
Lautstärke	dB	<25
Höhenlage	m	3.000
Schutzklasse		II
Verschmutzungsgrad		III

Kommunikationsschnittstellen		

PV-seitig	PLC	Unterstützt
Netzseitig		1 × Schnittstelle für Verbrauchsstromwandler
Akkuseitig	CAN	Unterstützt
Lastseitig	ETH	1 × Schnittstelle, 100 Mb/10 Mb autom. Anpassung
	Digitale E/A	4 × 12 V DA, 3 × DE
	RS-485	Unterstützt
Atmoce-Cloud	WLAN	2,4 GHz
	ETH	1 × Schnittstelle, 100 Mb/10 Mb autom. Anpassung
Atmozen-App	BLE	2,4 GHz
Kontrolllichter		3 × LEDs

Compliance		

Sicherheit		IEC 61439-1/-2
Gesundheit		IEC 62311
EMV		EN 301 489-1/-17, IEC 61000-6-1/-2/-3/-4
Radiofrequenzen		EN 300 328
PLC		EN 50065-1/-2