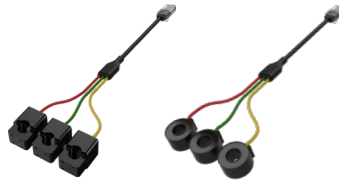


## Zubehör-Liste

### Stromwandler



Zur Verbrauchsmessung durch den Benutzer im einphasigen M-Combiner (MC100/MC100L)



Zur Verbrauchsmessung durch den Benutzer im Dreiphasen-M-Combiner (MC100-T)



CT-Verlängerungskabel (15 m)

Parameters	Festkern-Stromwandler	Split-Core-Stromwandler
Nominal frequency	50/60 Hz	50/60 Hz
Nominal primary current	80 A	80 A
Turns ratio	2000:1	2000:1
Rated load	10 $\Omega$	20 $\Omega$
Accuracy	$\leq 0.1\%$	$\leq 0.5\%$
Dimensions	29.5 mm x 16 mm	36 mm x 47 mm
Aperture	13.5 mm	16 mm
Cable length	5,000 $\pm$ 100 mm	5,000 $\pm$ 80 mm
Operation temperature	-30 to 85°C	-20 to 60°C
Altitude	4000 m	3000 m

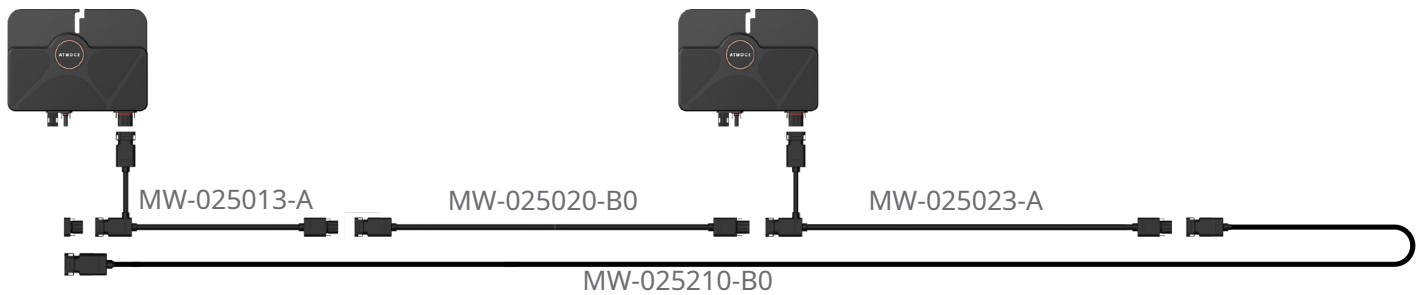
## Disconnect tools



Zum Trennen von PV-DC- und AC-Steckern

- ① Zum Trennen des AC-Kabelsteckers
- ② Zum Trennen des DC-Kabelsteckers

## M-Kabel



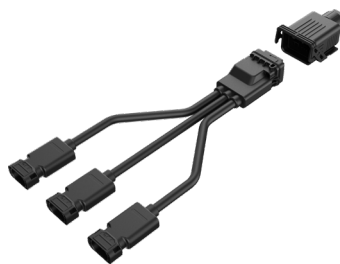
Model	MW-025013-A	MW-025023-A	MW-025020-B0	MW-025210-B0
Typ	Dreipoliges AC-Kabel		Zweipoliges AC-Kabel	
Kupferleiter und Länge				
Temperatur	90 °C			
Nennspannung	600 V ( Steckverbinderbewertung 277 V )			
Maximale Nennspannung	277 Vac			
Szenario	Installation von PV-Modulen im Hochformat	Installation von PV-Modulen im Landschaftsbau	AC-Verlängerungskabel (Stecker/Buchse)	AC-Verlängerungskabel (Buchse/Buchse)

## Verbindungsadapter

Ein Schnellverbinder als Ersatz für herkömmliche Dachanschlusskästen



Einphasiger Anschlussadapter



Dreiphasen-Anschlussadapter

## Klemmenkappen

Abbildung

Typ

Beschreibung



Verschlusskappe des Gleichstrom-Steckverbinders des Mikrowechselrichters (Pluspol)

Deckt normalerweise den Gleichstrom-Steckverbinder des Mikrowechselrichters ab. Wenn der Mikrowechselrichter installiert werden soll, muss die Verschlusskappe entfernt werden.



Verschlusskappe des Gleichstrom-Steckverbinders des Mikrowechselrichters (Minuspol)

Deckt normalerweise den Gleichstrom-Steckverbinder des Mikrowechselrichters ab. Wenn der Mikrowechselrichter installiert werden soll, muss die Verschlusskappe entfernt werden.



Verschlusskappe des Wechselstrom-Steckverbinders des Mikrowechselrichters

Deckt normalerweise den Wechselstrom-Steckverbinder des Mikrowechselrichters ab. Wenn der Mikrowechselrichter installiert werden soll, muss die Verschlusskappe entfernt werden.



M-Kabel Wechselstrom-Steckverbinder Verschlusskappe

Decken Sie beim Anschließen von Wechselstrom-Netzkabeln die nicht verwendeten Wechselstrom-Steckverbinder ab.