

ATMOCE

Datenblatt

M-Gateway
MG100



Kernfunktionen

Intelligent

- Intelligente Hausstromverwaltung
- Ermöglicht Fernverwaltung
- All-in-one-App zur Anleitung von Montage und Konfiguration

Leistungsstark

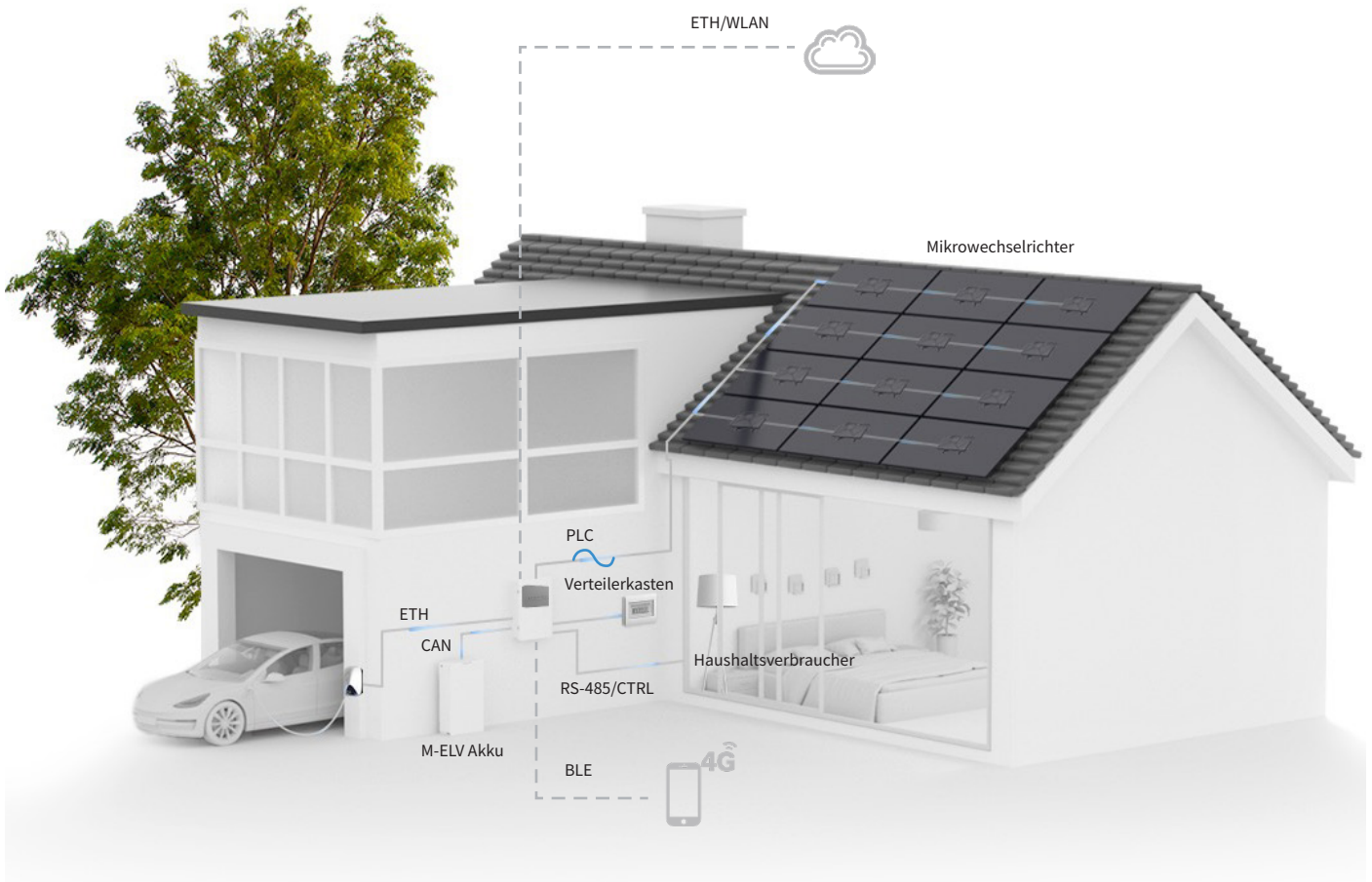
- Max. Anzahl von Mikrowechselrichtern bis zu 90
- Unterstützt mehrere Kommunikationsarten: PLC, WLAN, ETH, BLE, RS-485, CAN usw.

Zuverlässige Kommunikation

- Gleichzeitige Kommunikation über Bluetooth und WLAN
- Hohe Zuverlässigkeit der PLC
- Stabile Kommunikation

Benutzerfreundlich

- Vormontiert und vorverdrahtet
- Einfache Systemaktivierung mit der Atmozen-App
- Anpassung an verschiedene Szenarien



Elemente	Einheit	MG100	
Elektrische Parameter			
Netzschaltung		Einphasig	Dreiphasig
Nennspannung	V	220/230/240	220/380 Vac, 230/400 Vac, 3/N~
Betriebsspannungsbereich (L zu N)	V	184 bis 276	
Nennfrequenz	Hz	50/60	
Erweiterter Frequenzbereich	Hz	45 bis 65	
Stromverbrauch	W	<5 (ohne USB-Gerät) <20 (mit USB-Gerät)	
Überspannungskategorie		III	
AC-Überspannungsschutz		TYP II	
Mechanische Parameter			
Abmessungen (B x H x T)	mm	221 x 148 x 42	
Gewicht	kg	0,6	
Umgebungstemperaturbereich	°C	-30 bis 65	
Kühlung		Natürliche Konvektion	
Schutzart des Gehäuses		IP30	
Kommunikation		PLC, WLAN, BLE, ETH, CAN, RS-485	
Lautstärke	dB	<25	
Höhenlage	m	3.000	
Schutzklasse		II	
Verschmutzungsgrad		II	
Kommunikationsschnittstellen			
PV-seitig	PLC	Unterstützt	
	Mikrowechselrichter-Stromwandler	1 x Stromwandler-Schnittstelle	3 x Stromwandler-Schnittstellen
Netzseitig	Verbrauchsstromwandler	1 x Stromwandler-Schnittstelle	
Akkuseitig	CAN	Unterstützt	
	Akku-Stromwandler	1 x Stromwandler-Schnittstelle	3 x Stromwandler-Schnittstellen
Lastseitig	ETH	1 x Schnittstelle, 100 Mb/10 Mb autom. Anpassung	
	Digitale E/A	4 x 12 V DA, 3 x DE	
	RS-485	Unterstützt	
M-Relais	RS-485	Unterstützt	
Atmoce-Cloud	WLAN	2,4 GHz	
	ETH	1 x Schnittstelle, 100 Mb/10 Mb autom. Anpassung	
Atmozen-App	BLE	2,4 GHz	
Kontrolllichter		3 x LEDs	
Compliance			
Sicherheit		IEC 61439-1/-2	
Gesundheit		IEC 62311	
EMV		EN 301 489-1/-17, IEC 61000-6-1/-2/-3/-4	
Radiofrequenzen		EN 300 328	
PLC		EN 50065-1/-2	