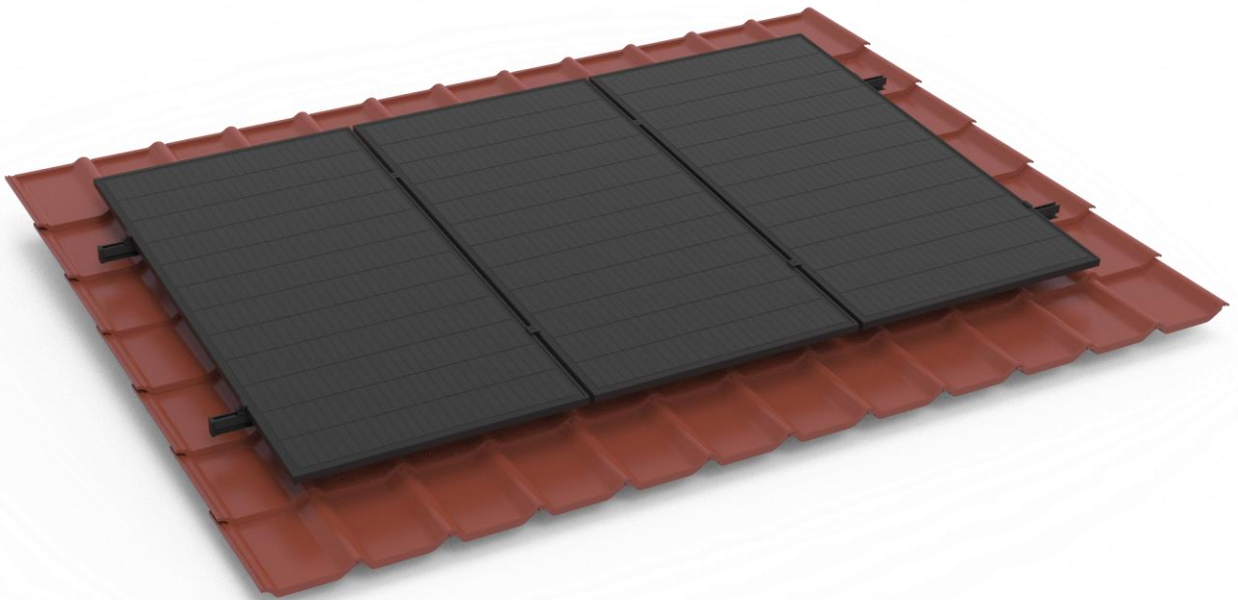


Montageanleitung

Ziegeldach



Full Black Optik

Flexibel einstellbar

Einfache Installation

Wetterbeständig

Montageanleitung

Ziegeldach



Verstellbarer Dachhaken
Artikelnr. 760042 (silber)
Artikelnr. 760043 (schwarz)



L-Montageschiene
Artikelnr. 760044



L-Montageschiene
Artikelnr. 760030



Endkappe
Artikelnr. 760040



Mittelklemme
Artikelnr. 760045



Endklemme
Artikelnr. 760017

Montageanleitung

Ziegeldach

1

Dachziegel entfernen und Dachhaken mit min. zwei Holzschrauben (M8 x 100mm wird empfohlen) auf dem Dachsparren fixieren.

Deckziegel und unteren Ziegel im Bereich des Hakens ausflexen.



2

Weitere Dachhaken im fachgerechten Abstand montieren. Es wird empfohlen einen Abstand von 140cm nicht zu überschreiten. L-Montageschiene mit den Dachhaken verschrauben, ggfs. Verbinder zur Verlängerung der Schienen nutzen.



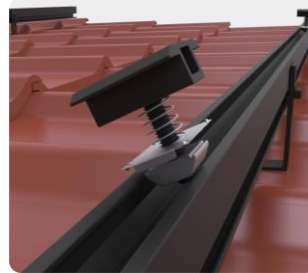
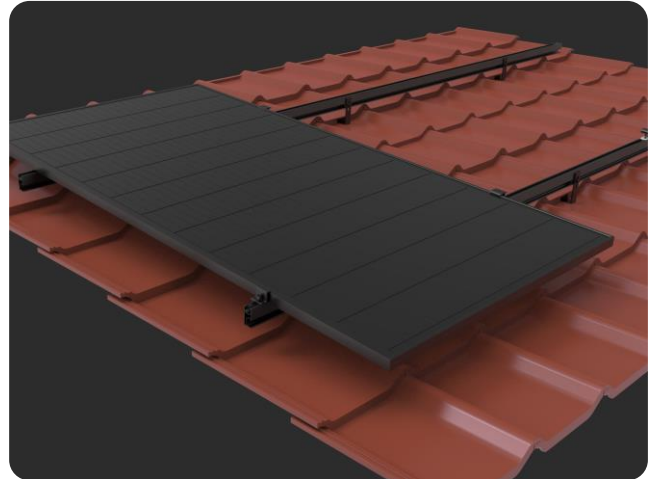
Montageanleitung

Ziegeldach

3

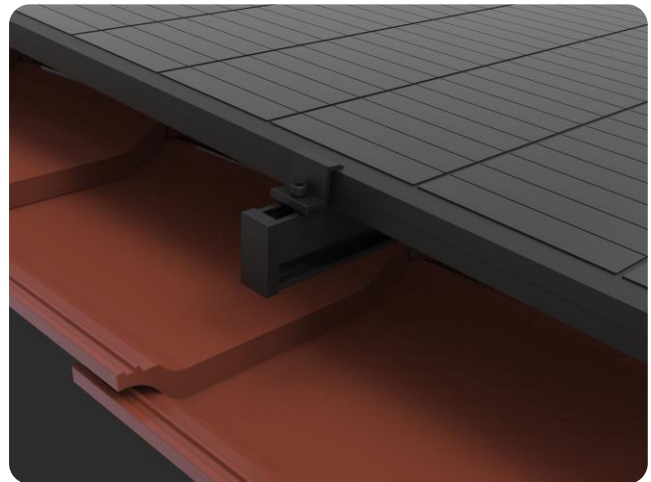
Solarpanele mittels End- & Mittelklemmen auf den Schienen fixieren.

Die Klemmen können an beliebiger Stelle reingehebelt werden.



4

Überstehende Schienen kürzen und Endkappen anbringen (min. 5cm Abstand zur Endklemme lassen).



Montageanleitung

Ziegeldach

Allgemeine Sicherheitshinweise

01

Qualifikation des Personals

Die Installation und Wartung der Unterkonstruktion und Solarmodule sollte nur durch qualifiziertes Fachpersonal erfolgen, das mit den geltenden Normen und Vorschriften vertraut ist.

02

Persönliche Schutzausrüstung (PSA)

Bei allen Montagearbeiten sind geeignete persönliche Schutzausrüstungen zu tragen, dazu gehören Schutzhelm, Sicherheitsschuhe, Handschuhe, und bei Arbeiten in der Höhe ein geeignetes Absturzsicherungssystem.

03

Werkzeuge und Materialien

Verwenden Sie nur geeignete und geprüfte Werkzeuge und Montagematerialien. Defekte oder ungeeignete Werkzeuge und Materialien müssen sofort ersetzt werden.

04

Lasten sicher handhaben

Beim Heben und Bewegen von schweren Lasten sind geeignete Hilfsmittel und Hebevorrichtungen zu verwenden, um Verletzungen durch Überbelastung zu vermeiden.

05

Umgebungsbedingungen prüfen

Vor Beginn der Montagearbeiten sind die Umgebungsbedingungen zu prüfen. Arbeiten bei extremen Wetterbedingungen wie starkem Wind, Gewitter, oder Frost sind zu vermeiden.

06

Elektrische Sicherheit

Alle elektrischen Arbeiten müssen gemäß den geltenden elektrotechnischen Vorschriften durchgeführt werden. Stellen Sie sicher, dass alle elektrischen Komponenten korrekt geerdet und abgesichert sind.

Montageanleitung

Schwerlastaufsteller

Allgemeine Sicherheitshinweise

07

Dachzustand überprüfen

Vor der Installation muss der Zustand des Daches überprüft werden. Das Dach muss die zusätzliche Last der Unterkonstruktion und Solarmodule tragen können.

08

Absturzsicherung

Bei Arbeiten in der Höhe sind geeignete Absturzsicherungssysteme zu verwenden. Stellen Sie sicher, dass alle Beteiligten im Umgang mit diesen Systemen geschult sind.

09

Notfallplan

Es sollte ein Notfallplan vorhanden sein, der die Maßnahmen bei Unfällen, Feuer oder anderen Notfällen beschreibt. Stellen Sie sicher, dass alle Beteiligten den Notfallplan kennen.

10

Kennzeichnung von Gefahrenbereichen

Gefahrenbereiche, wie z.B. offene Kanten des Daches, müssen deutlich gekennzeichnet und gesichert werden.

11

Regelmäßige Inspektionen

Nach der Installation sollten die Unterkonstruktion und elektrischen Komponenten regelmäßig auf Beschädigungen oder Abnutzungserscheinungen überprüft und gewartet werden.

Diese Sicherheitshinweise dienen als Grundlage und müssen gegebenenfalls an spezifische Gegebenheiten vor Ort und geltende Vorschriften angepasst werden. Es ist wichtig, stets die aktuellsten Sicherheitsstandards und Best Practices zu befolgen, um die Sicherheit aller Beteiligten zu gewährleisten.