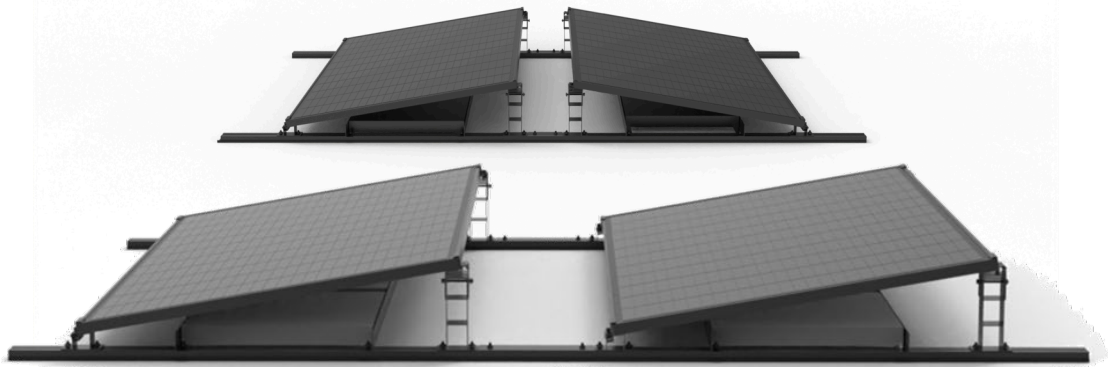


Montageanleitung

Ost-West / Süd Aufsteller
10° Winkel



Full Black Optik

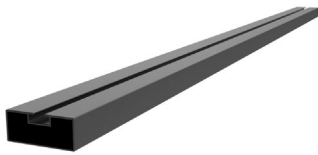
Flexibel einstellbar

Einfache Installation

Wetterbeständig

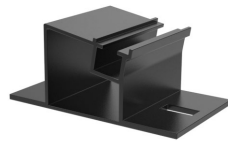
Montageanleitung

Ost-West / Süd Aufsteller



Montageschiene 140 cm

Artikelnr. 760086



Frontstütze

Artikelnr. 760082



Rückstütze Einzel

Artikelnr. 760084



M8*20 Hammerkopfschraube mit Flanschnutter

Artikelnr. 760089



EPDM Unterlage 140 cm

Artikelnr. 760091



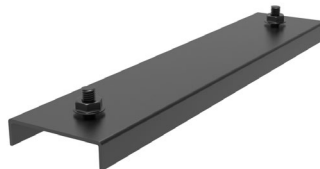
Endklemme 60mm

Artikelnr. 760080



**150mm Verbinder
(Ost-West Ausrichtung)**

Artikelnr. 760100



**300mm Verbinder
(Süd Ausrichtung)**

Artikelnr. 760103



Ballastschiene

Artikelnr. 760090

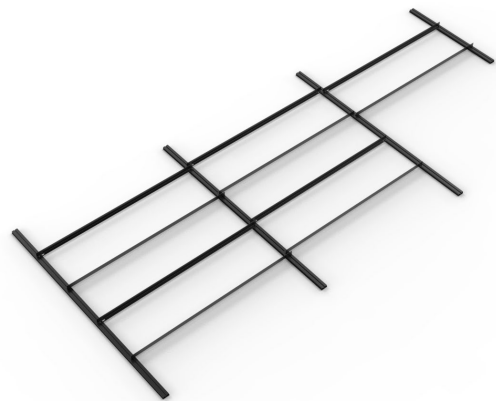
Montageanleitung

Ost-West / Süd Aufsteller

1

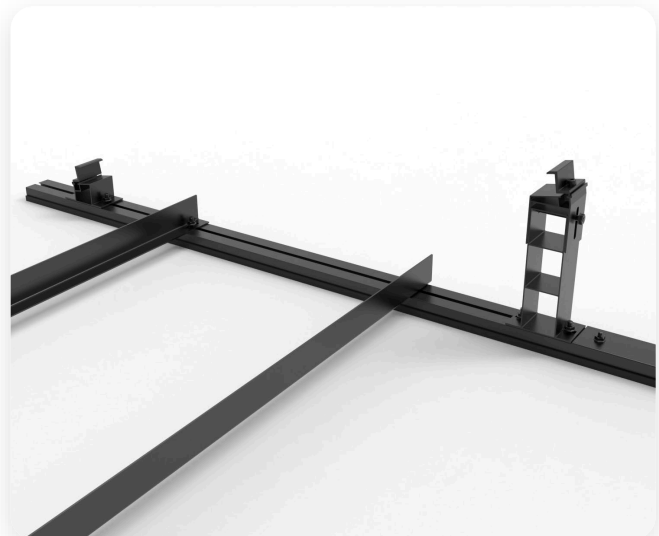
Montageschiene mit EPDM Unterlage auslegen und mit Ballastschienen verbinden.

150mm Verbinder (Ost-West), bzw. 300mm Verbinder (Süd-Ausrichtung) nutzen, um die Schienen zu verbinden.



2

Front- und Rückstützen mittels der Hammerkopfschrauben auf den Montageschienen fixieren.

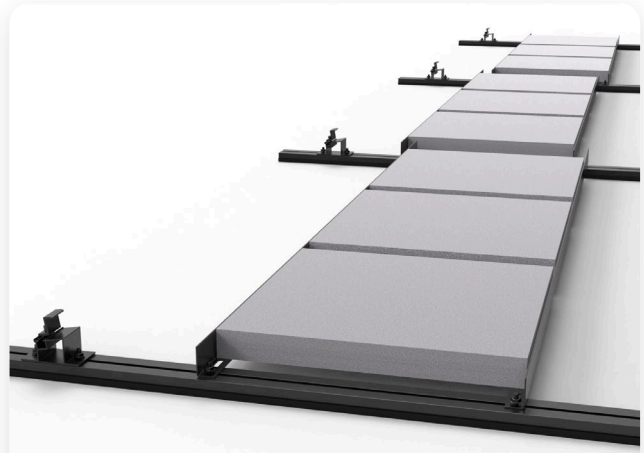


Montageanleitung

Ost-West / Süd Aufsteller

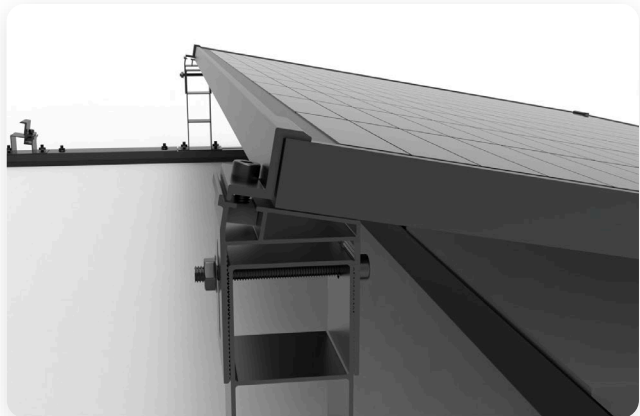
3

Ballastplatten in die Halterungen platzieren.



4

Solarpanele mittels End- & Mittelklemmen auf den Stützen fixieren. Die Höhe der Mittelstütze kann zum Ausgleich von Unebenheiten des Daches verstellt werden.



Montageanleitung

Ost-West / Süd Aufsteller

Allgemeine Sicherheitshinweise

01

Qualifikation des Personals

Die Installation und Wartung der Unterkonstruktion und Solarmodule sollte nur durch qualifiziertes Fachpersonal erfolgen, das mit den geltenden Normen und Vorschriften vertraut ist.

02

Persönliche Schutzausrüstung (PSA)

Bei allen Montagearbeiten sind geeignete persönliche Schutzausrüstungen zu tragen, dazu gehören Schutzhelm, Sicherheitsschuhe, Handschuhe, und bei Arbeiten in der Höhe ein geeignetes Absturzsicherungssystem.

03

Werkzeuge und Materialien

Verwenden Sie nur geeignete und geprüfte Werkzeuge und Montagematerialien. Defekte oder ungeeignete Werkzeuge und Materialien müssen sofort ersetzt werden.

04

Lasten sicher handhaben

Beim Heben und Bewegen von schweren Lasten sind geeignete Hilfsmittel und Hebevorrichtungen zu verwenden, um Verletzungen durch Überbelastung zu vermeiden.

05

Umgebungsbedingungen prüfen

Vor Beginn der Montagearbeiten sind die Umgebungsbedingungen zu prüfen. Arbeiten bei extremen Wetterbedingungen wie starkem Wind, Gewitter, oder Frost sind zu vermeiden.

06

Elektrische Sicherheit

Alle elektrischen Arbeiten müssen gemäß den geltenden elektrotechnischen Vorschriften durchgeführt werden. Stellen Sie sicher, dass alle elektrischen Komponenten korrekt geerdet und abgesichert sind.

Montageanleitung

Ost-West / Süd Aufsteller

Allgemeine Sicherheitshinweise

07

Dachzustand überprüfen

Vor der Installation muss der Zustand des Daches überprüft werden. Das Dach muss die zusätzliche Last der Unterkonstruktion und Solarmodule tragen können.

08

Absturzsicherung

Bei Arbeiten in der Höhe sind geeignete Absturzsicherungssysteme zu verwenden. Stellen Sie sicher, dass alle Beteiligten im Umgang mit diesen Systemen geschult sind.

09

Notfallplan

Es sollte ein Notfallplan vorhanden sein, der die Maßnahmen bei Unfällen, Feuer oder anderen Notfällen beschreibt. Stellen Sie sicher, dass alle Beteiligten den Notfallplan kennen.

10

Kennzeichnung von Gefahrenbereichen

Gefahrenbereiche, wie z.B. offene Kanten des Daches, müssen deutlich gekennzeichnet und gesichert werden.

11

Regelmäßige Inspektionen

Nach der Installation sollten die Unterkonstruktion und elektrischen Komponenten regelmäßig auf Beschädigungen oder Abnutzungserscheinungen überprüft und gewartet werden.

Diese Sicherheitshinweise dienen als Grundlage und müssen gegebenenfalls an spezifische Gegebenheiten vor Ort und geltende Vorschriften angepasst werden. Es ist wichtig, stets die aktuellsten Sicherheitsstandards und Best Practices zu befolgen, um die Sicherheit aller Beteiligten zu gewährleisten.